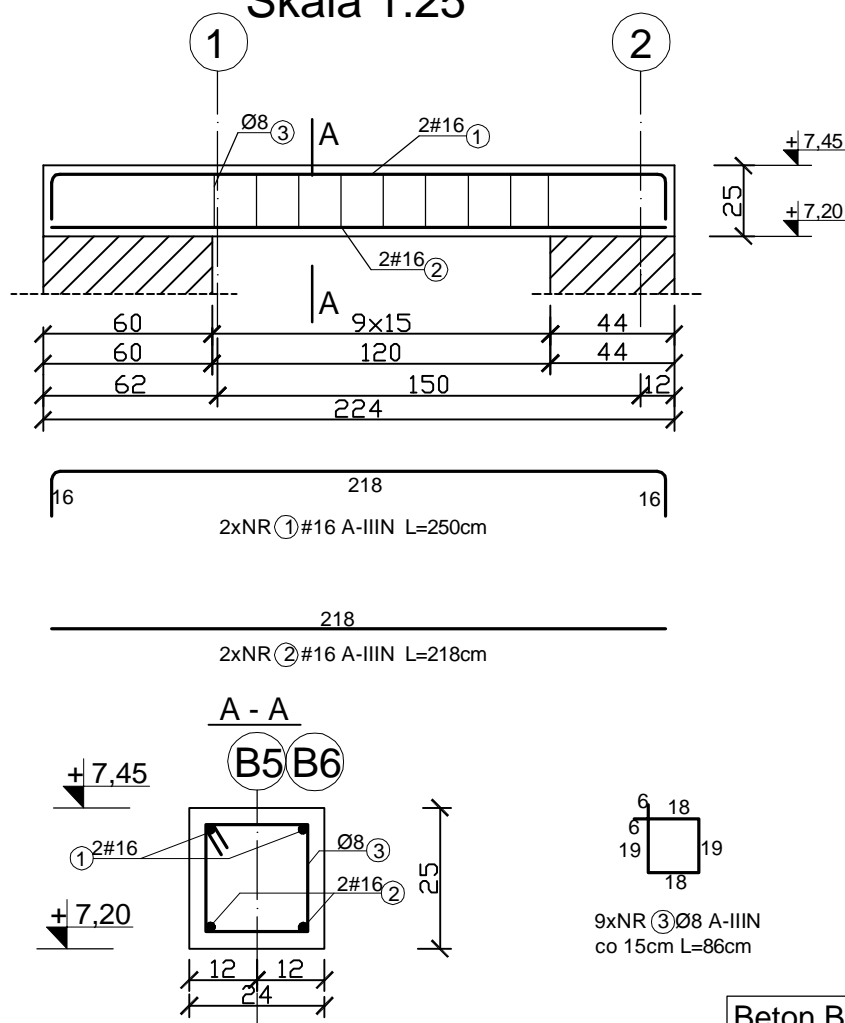


Elementy monolityczne:P.1.7

szt. 2

Skala 1:25



Beton B30
Stal:A-IIIN (RB500)

ZESTAWIENIE STALI: P.1.7

| Poz. | Stal | | Długość [cm] | Ilość [szt.] | | | Długość łączna [m] | |
|-----------------------------|------|--------|--------------|--------------|----------|----------------|--------------------|--------------|
| | A-0 | A-IIIN | | ilość [szt.] | elemntów | ogólnie [szt.] | A-IIIN (#8) | A-IIIN (#16) |
| 1 | - | 16 | 250 | 2 | 2 | 4 | - | 10,00 |
| 2 | - | 16 | 218 | 2 | 2 | 4 | - | 8,72 |
| 2 | - | 8 | 86 | 9 | 2 | 18 | 15,48 | - |
| Długość wg średnic [m] | | | | | | | 15,48 | 18,72 |
| Masa 1 mb pręta [kg/mb] | | | | | | | 0,395 | 1,58 |
| Masa łączna wg średnic [kg] | | | | | | | 6,11 | 29,58 |
| Ogółem [kg] | | | | | | | 35,69 | |

PROJEKT INKUBATORA PRZEDSIĘBIORCZOŚCI Z
INFRASTRUKTURA
GMINA DEBRZNO, WIEŚ CIERZNIE
dz.nr 498/16

COLOSSEUM
pracownia projektowa
KONSTRUKCJE BUDOWLANE

Elementy monolityczne: P.1.7

Bud.B
Rys.
/K

1:25

autor:
mgr inż. Zbigniew Słowinski
UAN/8346/812/87

opracowała:

sprawdził
mgr inż. Jerzy Racki
UAN/7342/1183/94

Grudzień 2009

pracownia projektowa "COLOSSEUM" 76-200 SZUPSK UL.TUWIMA 3A/3 TEL./FAX 0-59 8413612